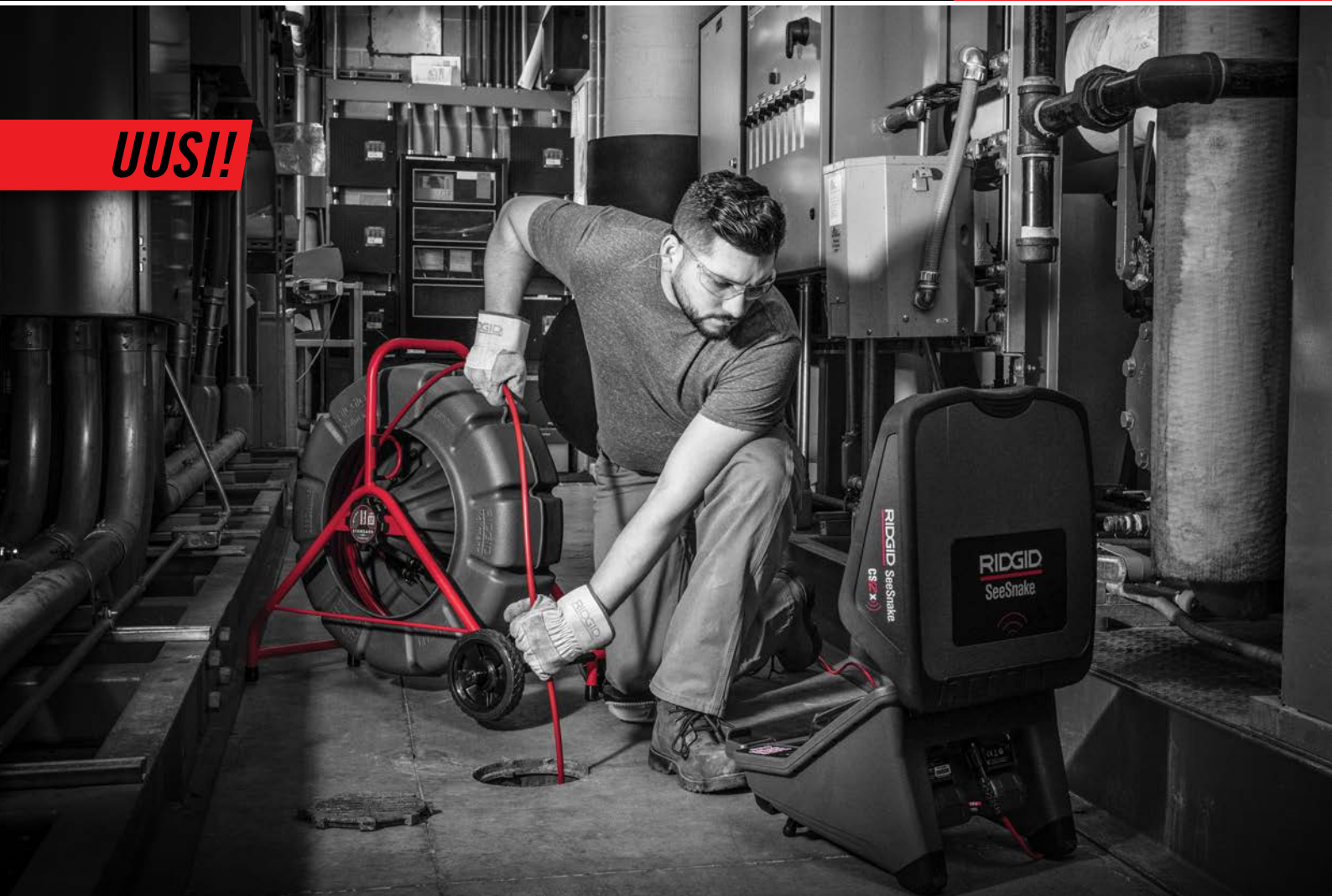


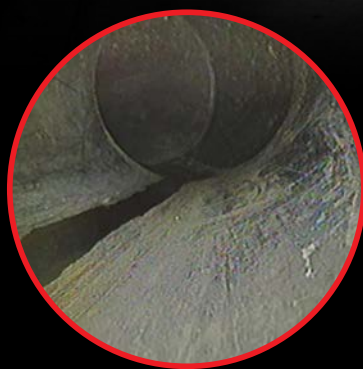
SeeSnake® TruSense™ Tekniikalla Todellisten tietojen tarkastuskamera

RIDGID

UUSI!



HDR



ERITYISEN SELKEÄ JA
YKSITYISKOHTAINEN

SeeSnake TruSense™



PITKÄ INNOVAATIO

TiltSense™



KAMERAPÄÄN KALTEVUUS

ERILAISUUS PIILEE DETALJEISSA

Esittelemme SeeSnake® kamerat sisältäen TruSense™ tekniikan
jossa uuden sukupolven joustavuus putkien tarkastuksissa.

TEOLLISUUDEN PARHAAT KAMERAT OVAT PAREMPIA KUN

SEURAAVAN SUKUPOLVEN TARKASTUSKAMERAT

SeeSnake Mini ja Stantardi sisältäen tarjoaa huomattavasti paremman putken näkyvyyden kiitos **High Dynamic Range (HDR)**, antaen huomattavasti enemmän selkeitä yksityiskohtia putken ominaisuuksista. **TiltSense™** näytöt ja kamera yhdistettynä SeeSnake CSx sarjan monitorin kanssa auttaa sinua diagnoisoimaan vaikeimmatkin tarkastukset putkissa.

RIDGID® SEESNAKE® MINI SIS. TRUSENSE™

TARKASTA PUTKET 30-200 MM JOPA 61 M SAAKKA

Minin kohtalaisen jäykkä työntökaapeli 61m antaa hyvän tasapainon jäykkyyden ja mutkien suhteen.

TIESITKÖ...



NON-HDR IMAGE



HDR IMAGE & TiltSense™

- High Dynamic Range (HDR) ominaisuutta voidaan kytkeä SeeSnake CSx monitoreilla.
- HDR tarjoaa parempaa suhdetta mustalla pohjalla, luo enemmän kontrastia.
- TiltSense ikoni CSx monitorilla vaihtaa väriä sen mukaan miten kamerapää putkessa kulkee nekatiivinen kulma (ruskea) ja postiviinen kulma (sininen).
- Hyödynnä täysi pontetiaali TruSense™ yhdistämällä kela ja CSx monitori toisiinsa.



OMINAISUUDET:

	SEESNAKE MINI 63628
Kamerapää	30 mm TruSense™ Itsetasaava
Valoteho	Teho LED
Työntökaapelin pituus	61 m (200')
Työntökaapelin halkaisija	9.1 mm (0.36")
Työntökaapelin minimi taivutussäde	76 mm (3")
Putkikoko	40 to 200 mm (1½" to 8")
512 Hz Lähetin	Korkea tehoinen lähetin
Mitat (L x K x S)	519 x 288 x 560 mm (20.4" x 11.3" x 22")
Paino (kg / lb)	11.8 kg (26 lb)
Työskentely lämpötila	-10°C to 50°C
Säilytys lämpötila	-10°C to 70°C
IP-luokka (ilman monitoria)	IPx5

RIDGID® SEESNAKE STANTARDI SIS. TRUSENSE™

TARKISTA 50-300 MM PUTKET JOPA 99 M SAAKKA

Stantardissa on jäykin työntökaapeli ja sillä tarkastat putket jopa 99 m saakka, täydellinen suuremmissa putkissa pidemmällä matkoilla joissa ei yleensä ole paljoa mutkia.

▶ **KAKSI-SUUNTAINEN DATA YHTEYS**

kamera kelan ja SeeSnake CSx monitorin välillä. Wi-Fi yhteys monitorissa.

▶ **HIGH DYNAMIC RANGE (HDR) KAMERAPÄÄ**

tarjoaa selkeitä ja kirkkaita kuvia vaikeissakin olosuhteissa.

▶ **TILTSENSE™**

näyttää kameran kaltevuuden kun on yhdistetty CSx sarjan monitoriin.

▶ **ITSETASAAVA**

pitää kuvan aina oikein päin.

▶ **SUOJATUT TEHO-LEDIT**

parempaan näkyvyyteen ja pidempään iän kestoon.

▶ **TEHOKAS FLEXMITTER® LÄHETIN**

tarkempaan paikantamiseen.

▶ **SARJA OHJAIMIA SISÄLTYY**

Keskitä putken keskellä ja saat parempia kuvaus tuloksia.



SEESNAKE TARKASTUSTEN VINKIT JA VIHJEET:

SEESNAKE STANDARD	
63583	63603
35 mm TruSense™ Itsetasaava	
Teho LED	
99 m (325')	61 m (200')
11.2 mm (0.44")	
114 mm (4.5")	
50 to 300 mm (2" to 12")	
Korkea tehoinen lähetin	
635 x 356 x 432 mm (25" x 14" x 17")	
24 kg (54 lb)	19 kg (42 lb)
-10°C to 50°C	
-10°C to 70°C	
IPx5	



PIDÄ LINSSI PUHTAANA



ERITYSITÄ VAROVAISUUTTA KUN OLET JONKIN TERÄVÄN LÄHELLÄ



TYÖNNÄ KAMERA NOPEASTI MUTKISTA



KÄYTÄ OHJUREITA



ERITYSITÄ VAROVAISUUTTA TIUKOISSA MUTKISSA



ÄLÄ KÄYTÄ ENEMPÄÄ VOIMAA KUN ON VÄLTÄMÄTÖNTÄ

YHDISTÄ ÄLYLAITTEESI ILMAISELLA HQx APP:ILLA MONITORIISI WI-FI:LLÄ



- Jaa live kuvaa Wi-Fin avulla toiselle näytölle
- Tallenna ja tarkista kuvat, ota videoita
- Luo PhotoTalk™ avulla kommentteja valokuvista
- Jaa tallenne asiakkaallesi suoraan Appista
- Hallitse työtäsi ja pidä tarkastukset tallessa
- Voit ottaa kuvia myös laitteesi etu- tai takakameran avulla suoraan CSx monitorista
- Ojaa näyttöä Appin avulla
- Päivitä CSx monitorisi softa välittömästi kun olet ladannut Appin



Free Download on
Google Play & App Store



TILAUSOHJEET:

Luettelo No.	Model No.	Kuvaus	Paino	
			lb	kg
63583	SeeSnake Standard	325' (99 m) Standard 35 mm SL TruSense	65	29.5
63603	SeeSnake Standard	200' (61 m) Standard 35 mm SL TruSense	55	25.0
63628	SeeSnake Mini	200' (61 m) Mini 30 mm SL TruSense	35	15.9

SEESNAKE MINI TARVIKKEET:

Luettelo No.	Kuvaus	Paino	
		lb	kg
67312	101 mm Tähti ohjain, 30 mm Camera, Pkg of 20	0.66	0.30
95507	75 mm Tähti ohjain, 30 mm Camera, Pkg of 6	0.18	0.08
97462	Pallo ohjain, 30 mm Camera, Pkg of 6	0.44	0.20
93392	Ohjaimen koonnitys haka, 30 mm Camera, Pkg of 4	0.04	0.02
17558	Kamerapään irroitin, 30 mm	0.04	0.02



Sarja joka sisältyy SeeSnake Standardiin 35 mm

SEESNAKE STANDARD TARVIKKEET:

Luettelo No.	Kuvaus	Paino	
		lb	kg
64497	75 mm Tähti ohjain, 35 mm Camera, Pkg of 20	0.77	0.35
97852	85 mm Pallo ohjain, 35 mm Camera, Pkg of 10	0.77	0.35
64502	150 mm Pallo ohjain, 35 mm Camera, Pkg of 10	0.66	0.30
97832	75 mm Vaunu, up to 6" PIPE	0.33	0.15
17563	Kamerapään irroitin, 35 mm	0.04	0.02
93387	Ohjaimen koonnitys haka, 35 mm Camera, Pkg of 4	0.5	0.23



Sarja joka sisältyy SeeSnake Mini 30 mm



Rekisteröin työkalusi
RIDGID Link™ App

LET'S KEEP IN TOUCH • RIDGID.EU/SIGNUP



Hinnat ALVO% RIDGID® varaa oikeiden tehdä tähän esitteeseen liittyvien tuotteiden kohdalla muutoksia ilman erillistä ilmoitusta.

Halutessasi lisää tietoa Ridgid tuote linjoista, ota yhteyttä ja pyydä oma tuoteluettelosi tai vieraile kotisivuillamme or RIDGID.com.

© 2019, RIDGID, Inc. Emerson logo ja RIDGID logo on rekisteröity tuotemerkki Emerson Electric tai RIDGID, Inc Yhdysvalloissa ja muissa maissa. Kaikki muut tavaramerkit kuuluvat niiden haltijoille.

MAAHANTUOJA

RIDGID

RIDGID Scandinavia a/s
Drejergangen 3C,
DK-2690 Karlslunde,
Denmark

Tel.: 0800 918 090
RIDGID.scandinavia@emerson.com
RIDGID.fi

EMERSON