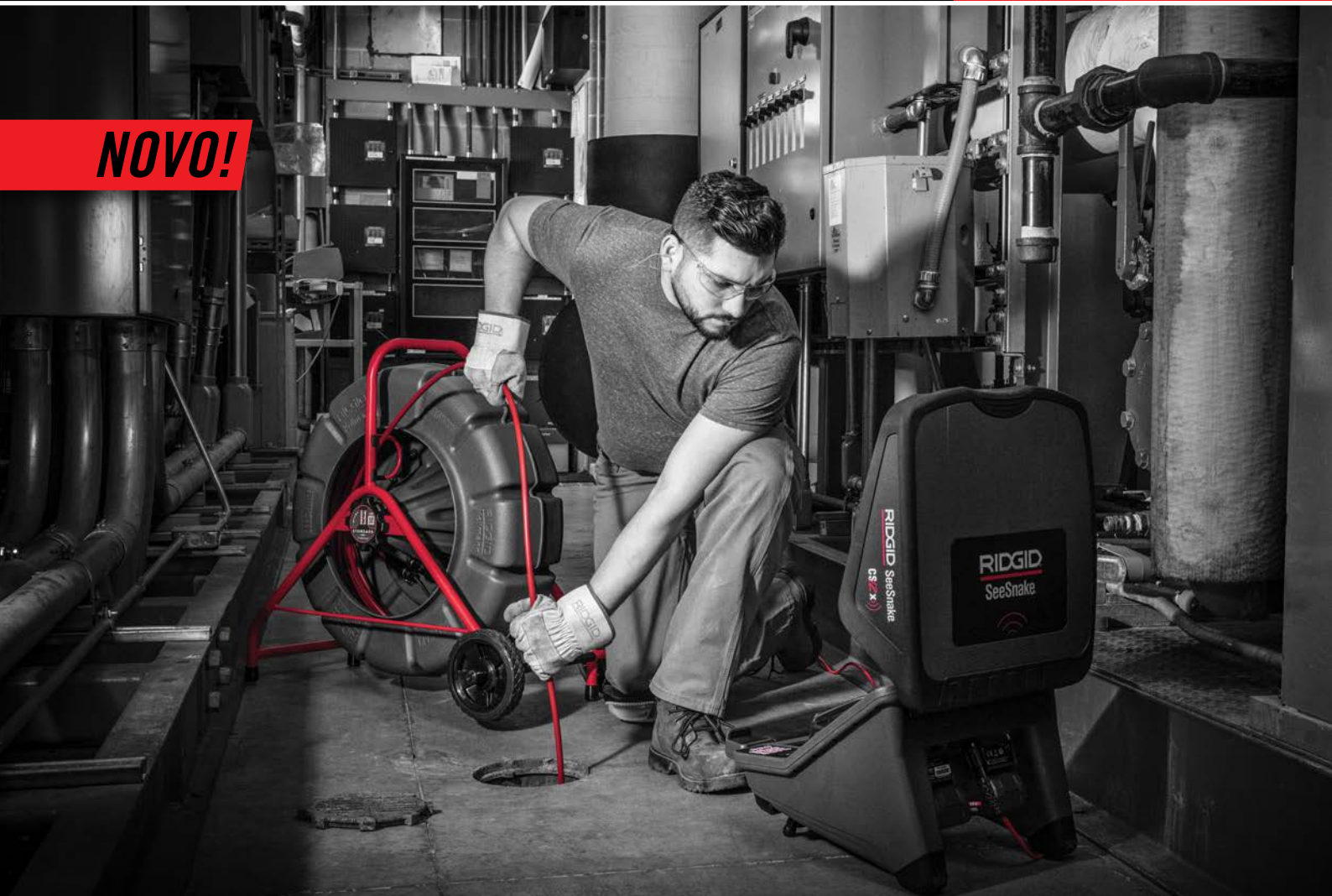


SeeSnake® TruSense™ Tehnologija

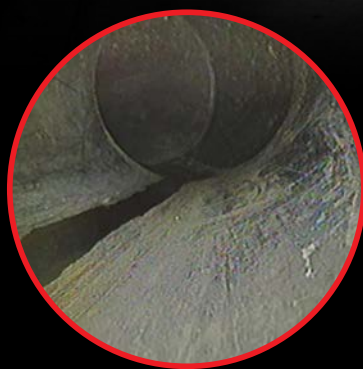
Unaprijeđena preciznost i kvaliteta prikaza, fokus na detalje

RIDGID

NOVO!



HDR



SUPERIORNA KVALITETA I
JASNOĆA SLIKE

SeeSnake TruSense™



KONSTANTNA INOVACIJA

TiltSense™



SENZOR NAGIBA KAMERE

RAZLIKA JE U DETALJIMA

Predstavljamo Vam SeeSnake kamere sa TruSense tehnologijom koje donose nove moćne sposobnosti u snimanju cijevi

NAJBOLJE KAMERE SU UPRAVO POSTALE JOŠ BOLJE

NOVA GENERACIJA KAMERA ZA PREGLED CIJEVI

The SeeSnake Mini i Standard s TruSense tehnologijom omogućava bolji pogled na dno cijevi primjenom **High Dynamic Range (HDR)**, standarda, preciznije prikazujući odabrane detalje. **TiltSense™** prikazuje nagib kamere u cijevi putem SeeSnake CSx serije monitora te vam pomaže u dijagnostici i najzahtjevnijih poslova.

RIDGID® SEESNAKE® MINI SA TRUSENSE™

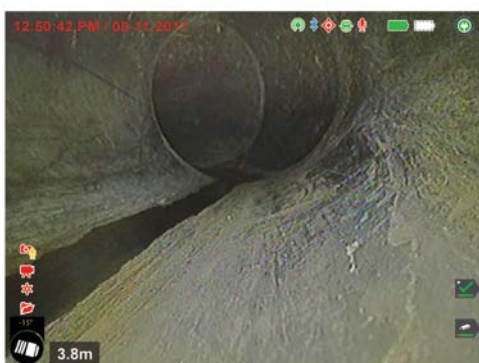
INSPEKCIJA 40 DO 200 MM CJEVOVOD DO 61 M

Kolut kamere Mini dužine 200' (61 m) omogućuje dobar balans između krutosti i fleksibilnosti za koljena.

DA LI ZNATE...



BEZ HDR SLIKA



HDR SLIKA & TiltSense™

- High dynamic Range (HDR) senzor može biti aktiviran on/off na SeeSnake CSx monitorima.
- HDR omogućuje bolju kvalitetu slike i bolji kontrast.
- TiltSense ikona na CSx monitorima mijenja boju ovisno i negativnom kutu (smeđa) i pozitivnom kutu (plava).
- Ostvarite punu moć vašeg TruSense koluta kamere u kombinaciji sa SeeSnake CSx monitorima.



SPECIFIKACIJE:

	SEESNAKE MINI 63628
Glava kamere	30 mm TruSense™ samo-niveliranje
Izvor napajanja	visoko osjetljivi LED
Dužina potisnog koluta	61 m (200')
Promjer potisnog koluta	9.1 mm (0.36")
Minimalni radijus koluta	76 mm (3")
Kapacitet cjevovoda	40 do 200 mm (1½" do 8")
512 Hz Sonda	Snažni FleXmitter
Dimenzije (L x W x H)	519 x 288 x 560 mm (20.4" x 11.3" x 22")
Težina (kg / lb)	11.8 kg (26 lb)
Raspon radne temperature	-10°C do 50°C
Temperatura skladištenja	-10°C do 70°C
Zaštita (bez monitora)	IPx5

RIDGID® SEESNAKE STANDARD SA TRUSENSE™

INSPEKCIJA 50 DO 300 CJEVODA SVE DO 99 M

Standard kolut kamere ima kruti kabel dužine do 325' (99 m) – idealan kolut za dugačke cjevovode, uglavnom veći promjeri cijevi bez okreta ili koljena.

▶ DVOSMJERNA KOMUNIKACIJA

između kamere i SeeSnake CSx monitora sa Wi-Fi vezom.

▶ HIGH DYNAMIC RANGE (HDR) SENZOR SLIKE

omogućuje čistu i jasnu sliku u cijevima.

▶ TILTSENSE™

prikaz nagiba glave kamere na CSx seriji monitora.

▶ SAMO-NIVELIRAJUĆA GLAVA KAMERE

uvijek uspravna slika.

▶ VISOKI INTENZITET LED OSVIJETLJENJA

iznimne mogućnosti gledanja slike i dug vijek trajanja.

▶ SNAŽNA FLEXMITTER SONDA

ima daleki doseg i omogućuje brzo lociranje.

▶ SET UKLJUČENIH VODILICA ZA KAMERU

kamera je uvijek u centru cijevi za bolji pregled.

SEESNAKE SAVJETI I TRIKOVİ:

SEESNAKE STANDARD	
63583	63603
35 mm TruSense™ samo-niveliranje	
visoko osjetljivi LED	
99 m (325')	61 m (200')
11.2 mm (0.44")	
114 mm (4.5")	
50 do 300 mm (2" do 12")	
Snažni Flexmitter	
635 x 356 x 432 mm (25" x 14" x 17")	
24 kg (54 lb)	19 kg (42 lb)
-10°C do 50°C	
-10°C do 70°C	
IPx5	



**OSVIJETLJENJE DRŽITE
ČISTIM**



KORISTITE VODILICE



**BUDITE POSEBNO
OPREZNI SA OŠTRIM
RUBOVIMA**



**BUDITE OPREZNI SA
KERAMIKOM**



**KOD KOLJENA, RADITE
SA BRZIM POTEZIMA**



**NE KORISTITE VIŠE SILE
NEGO JE POTREBNO**

SPOJITE BESPLATNU HQX MOBILNU APLIKACIJU NA VAŠ MONITOR PUTEM WI-FI VEZE



- Pregled trenutnog videa pute Wi-Fi veze na drugim uređajima
- Snimajte slike i filmove
- Kreirajte PhotoTalk™ medij (slike sa audio komentarima)
- Podijelite zapise za vašim kupcima odmah preko aplikacije
- Upravljajte zapisima u pokretu i vodite evidenciju vaših poslova
- Mogućnost korištenja kamere vašeg uređaja kao dodatnu opciju za vaš CSx monitor
- Upravljanje monitorom preko mobilnog uređaja putem aplikacije
- Mogućnost nadogradnje Software-a monitora trenutno preko mobilnog uređaja



Besplatno preuzimanje na Google Play & App Store



INFORMACIJE ZA NARUŽBE:

Kataloški Br.	Model	Opis	Težina	
			lb	kg
63583	SeeSnake Standard	325' (99 m) Standard 35 mm SL TruSense	65	29.5
63603	SeeSnake Standard	200' (61 m) Standard 35 mm SL TruSense	55	25.0
63628	SeeSnake Mini	200' (61 m) Mini 30 mm SL TruSense	35	15.9

SEESNAKE MINI PRIBOR:

Kataloški Br.	Opis	Težina	
		lb	kg
67312	101 mm Zvezdaste vodilice, 30 mm kamera, Pakiranje od 20	0.66	0.30
95507	75 mm Zvezdaste vodilice, 30 mm kamera, Pakiranje od 6	0.18	0.08
97462	Kuglaste vodilice, 30 mm kamera, Pakiranje od 6	0.44	0.20
93392	Vodeći prsten, 30 mm kamera, Pakiranje od 4	0.04	0.02
17558	Ključ za zatezanje, 30 mm	0.04	0.02

SEESNAKE STANDARD PRIBOR:

Kataloški Br.	Opis	Težina	
		lb	kg
64497	75 mm Zvezdaste vodilice, 35 mm kamera, Pakiranje od 20	0.77	0.35
97852	85 mm Kuglaste vodilice, 35 mm kamera, Pakiranje od 10	0.77	0.35
64502	150 mm Kuglaste vodilice, 35 mm kamera, Pakiranje od 10	0.66	0.30
97832	75 mm vodilica sa kotačima, up do 6" PIPE	0.33	0.15
17563	Ključ za zatezanje, 35 mm	0.04	0.02
93387	Vodeći prsten, 35 mm kamera, Pakiranje od 4	0.5	0.23



Set od 35 mm vodilica je uključen sa SeeSnake Standard kolutom kamere



Set od 30 mm vodilica je uključen sa SeeSnake Mini kolutom kamere



Registrirajte Vaš alat na RIDGID Link™ App

OSTANIMO U KONTAKTU • RIDGID.EU/SIGNUP



RIDGID® zadržava prvo izmijene dizajna i specifikacija naših proizvoda bez prethodne objave ili obavijesti u pisanoj formi.

Za kompletnu ponudu Ridge Tool proizvoda, potražite Ridge Tool katalog ili posjetite **RIDGID.com**.

© 2019, RIDGID, Inc. Emerson logo i RIDGID logo su zaštićene robne marke firme Emerson Co. ili RIDGID Inc. u SAD-u i drugim zemljama. Sve ostale robne marke pripadaju njihovim nositeljima prava.

DISTRIBUTER

RIDGID

Ridge Tool Europe N.V.
Ondernemerslaan 5428
B-3800 Sint-Truiden
Belgium
Tel.: +32 (0)11 598 640

Croatia
Damir Šimunac, Tel.: 00385 98 555 128
Saša Kosanović, Tel.: 00385 91 6123 256
RIDGID.ee@emerson.com
RIDGID.com

EMERSON