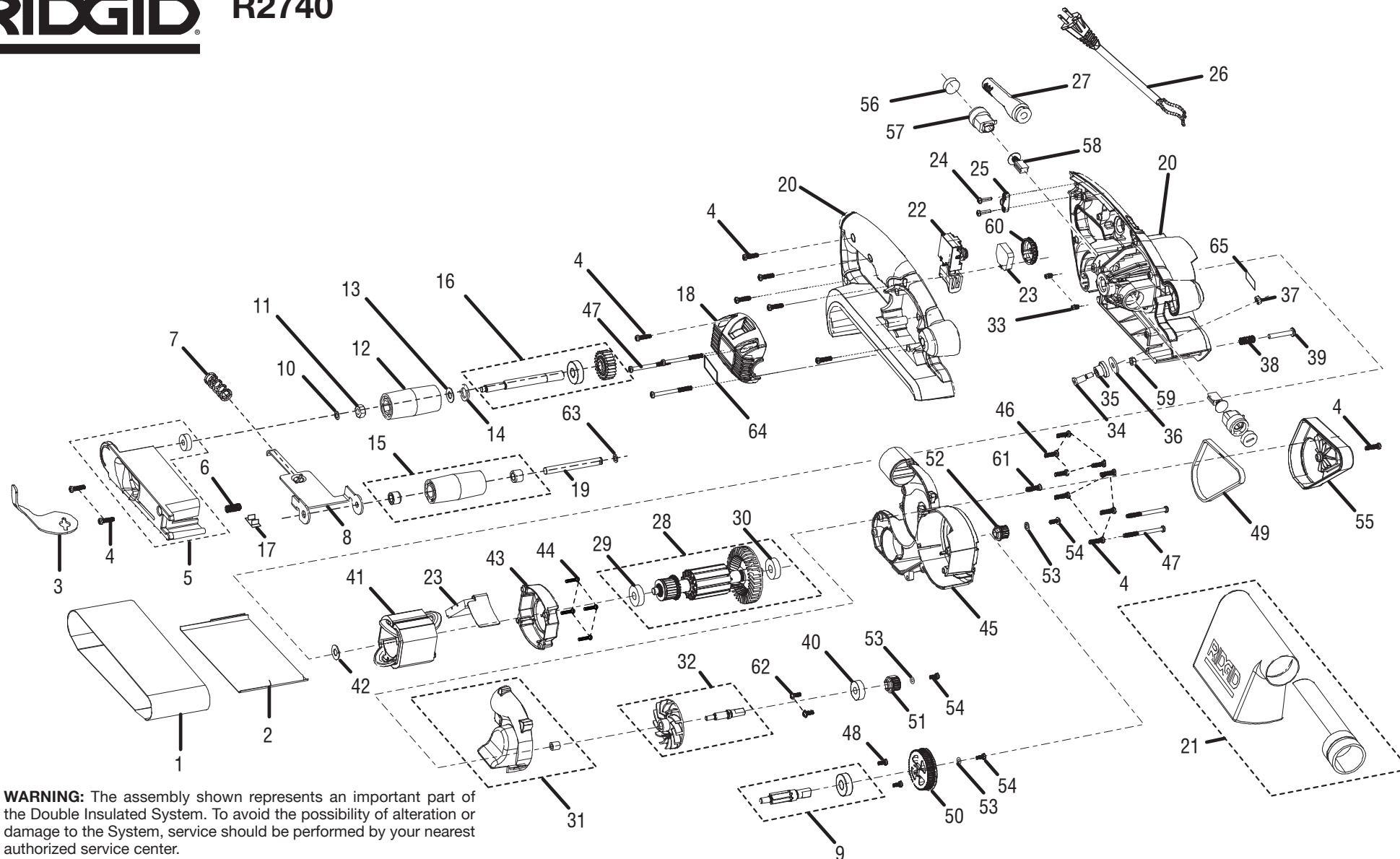


**RIDGID
R2740 BELT SANDER
REPAIR SHEET**

**RIDGID
PONCEUSE À BANDE R2740
FEUILLE DE RÉPARATION**

**RIDGID
LIJADORA DE BANDA R2740
LISTAS DE PIEZAS DE REPUESTO**



▲ **WARNING:** The assembly shown represents an important part of the Double Insulated System. To avoid the possibility of alteration or damage to the System, service should be performed by your nearest authorized service center.

▲ **AVERTISSEMENT :** L'ensemble illustré représente une partie importante du système à isolation double. Afin d'éviter la possibilité de modification ou de dommage au système, la réparation ne doit être effectuée que par votre centre de réparation centre commercial autorisé.

▲ **ADVERTENCIA:** El conjunto que se ilustra representa una parte importante del Sistema de doble aislamiento. Para evitar la posibilidad de alteración o daño del sistema, la reparación debe ser efectuada en su centro de servicio autorizado.



R2740 Belt Sander

KEY	P/N	DESCRIPTION	QTY	KEY	P/N	DESCRIPTION	QTY	KEY	P/N	DESCRIPTION	QTY
1	9070801	SANDING BELT	1	24	660031012	SCREW (M3.5 x 14 mm).....	2	46	660024015	SCREW (M4 x 14 mm, TORX T15).....	4
2	631772001	WEAR PLATE.....	1	25	590924001	CORD CLAMP	1	47	660422005	SCREW (M4 x 50 mm).....	5
3	634155001	BELT TENSION RELEASE LEVER.....	1	26	730387038	POWER CORD	1	48	660853002	SCREW (6-19 x 10 mm)	2
4	660024044	SCREW (M4 x 16 mm).....	13	27	560801001	BEND RELIEF	1	49	514494001	TIMING BELT	1
5	200580002	YOKE COVER ASSEMBLY	1	28	200146086	ARMATURE ASSEMBLY (INC. KEY NO. 29 AND 30).....	1	50	610533001	LARGE PULLEY	1
6	671988001	SPRING (OD 7.6 x 17.78).....	1	29	671794001	BALL BEARING (608RS)	1	51	610564001	IDLE PULLEY	1
7	671989001	SPRING (OD 14.47 x 38.1).....	1	30	681064001	BALL BEARING (609RZ)	1	52	610532001	MOTOR PULLEY	1
8	631735001	YOKE PLATE	1	31	302158002	DUST CHUTE ASSEMBLY	1	53	631806001	WASHER (OD 8 x ID 3.5 x t1).....	3
9	302159001	GEAR SHAFT ASSEMBLY	1	32	200581001	DUST FAN ASSEMBLY	1	54	660211002	SCREW (M3 x 10 mm).....	3
10	691150001	WASHER (OD 9.8 x ID 6.2 x t1).....	1	33	660067001	SET SCREW (M4.5 x 9 mm).....	2	55	340974001	BELT COVER.....	1
11	660884001	NUT (M8)	1	34	660434004	SCREW (M5 x 21.75 mm).....	1	56	511534002	BRUSH CAP.....	2
12	301187003	DRIVE ROLLER	1	35	901319001	CERAMIC ROLLER	1	57	513368001	BRUSH HOLDER.....	2
13	691149001	WASHER (OD 17.2 x ID 8.2 x t1).....	1	36	631786001	WASHER (OD 19.74 x ID 5.64 x t2).....	1	58	290255001	BRUSH ASSEMBLY	2
14	691148001	WASHER (OD 19.2 x ID 12.2 x t2).....	1	37	672066001	HEX NUT (M5)	1	59	670974003	NUT (M5)	1
15	200380002	FRONT ROLLER ASSEMBLY	1	38	671990001	SPRING (OD 7.6 x 17.78)	1	60	514498002	VARIABLE SPEED CONTROL DIAL	1
16	200497002	REAR SHAFT ASSEMBLY	1	39	661154001	SCREW (M5 x 30 mm).....	1	61	660024011	SCREW (M4 x 28 mm).....	1
17	631773001	STATIC CLIP	1	40	680966001	BALL BEARING (608RS)	1	62	660099001	SCREW (M2.6 x 8 mm).....	2
18	513976001	END CAP	1	41	740809002	FIELD.....	1	63	670608001	C-RING.....	1
19	620486001	FRONT ROLLER SHAFT	1	42	680662002	WAVY WASHER	1	64	940114189	LOGO LABEL	1
20	200208014	HOUSING ASSEMBLY	1	43	514033001	BAFFLE	1	65	940045188	DATA LABEL.....	1
21	300027093	DUST BAG ASSEMBLY.....	1	44	660208050	SCREW (M4 x 16 mm).....	4	66	987000120	OPERATOR'S MANUAL (960993980) (NOT SHOWN).....	1
22	760304007	SWITCH.....	1	45	513973001	DUST COVER.....	1				
23	280089001	CIRCUIT BOARD ASSEMBLY	1						4-9-13 (REV:10)		

RIDGID® Ponceuse à bande R2740

RÉF. N/P	DESCRIPTION	QTÉ	RÉF. N/P	DESCRIPTION	QTÉ	RÉF. N/P	DESCRIPTION	QTÉ			
1	9070801	BANDE ABRASIVE	1	23	280089001	CARTE DE CIRCUIT IMPRIMÉ.....	1	46	660024015	VIS (M4 x 14 mm, TORX T15)	4
2	631772001	PLAQUE D'USURE.....	1	24	660031012	VIS (M3,5 x 14 mm).....	2	47	660422005	VIS (M4 x 50 mm).....	5
3	634155001	LEVIER DE SOULAGEMENT DE TENSION	1	25	590924001	RETENUE DE CORDON.....	1	48	660853002	VIS (6-19 x 10 mm).....	2
4	660024044	VIS (M4 x 16 mm)	13	26	730387038	CORDON D'ALIMENTATION	1	49	514494001	COURROIE DE DISTRIBUTION	1
5	200580002	ENSEMBLE DE COUVERCLE DE L'ENTRÉE	1	27	560801001	ENCOCHE DE PLIAGE.....	1	50	610533001	POULIE ENTRETOISE.....	1
6	671988001	RESSORT (OD 7,6 x 17,78).....	1	28	200146049	INDUIT (INCL. PIÈCES NO. 29 ET 30).....	1	51	610564001	POULIE DE TENSION.....	1
7	671989001	RESSORT (OD 14,47 x 38,1).....	1	29	671794001	ROULEMENT (608RS).....	1	52	610532001	POULIE DU MOTEUR	1
8	631735001	PLAQUE DE ÉTRIER	1	30	681064001	ROULEMENT (609RZ).....	1	53	631806001	RONDELLE (OD 8 x ID 3,5 x t1)	3
9	302159001	ENSEMBLE AXE D'ENGRENAGES.....	1	31	302158001	ÉVACUATION DE LA POUSSIÈRE	1	54	660211002	VIS (M3 x 10 mm).....	3
10	691150001	RONDELLE (OD 9,8 x ID 6,2 x t1)	1	32	200581001	VENTILATEUR DE POUSSIÈRE	1	55	340974001	CARTER DE COURROIE.....	1
11	660884001	ÉCROU (M8).....	1	33	660067001	VIS D'ARRÊT (M4,5 x 9 mm).....	2	56	511534002	BOUCHON DE PORTE-CHARBON.....	2
12	301187003	CONDUIRE LE CYLINDRE	1	34	660434004	VIS (M5 x 21,75 mm).....	1	57	513368001	PORTE-BALAI	2
13	691149001	RONDELLE (OD 17,2 x ID 8,2 x t1)	1	35	901319001	ROULEAU EN CÉRAMIQUE.....	1	58	290255001	BALAI	2
14	691148001	RONDELLE (OD 19,2 x ID 12,2 x t2)	1	36	631786001	RONDELLE (OD 19,74 x ID 5,64 x t2)	1	59	670974003	ÉCROU (M5).....	1
15	200380002	ENSEMBLE DU ROULEAU AVANT	1	37	672066001	ÉCROU HEXAGONAL (M5)	1	60	514498002	SÉLECTEUR DE VITESSE VARIABLE	1
16	200497002	ARBRE ARRIÈRE.....	1	38	671990001	RESSORT (OD 7,6 x 17,78).....	1	61	660024011	VIS (M4 x 28 mm).....	1
17	631773001	PINCE STATIQUE	1	39	661154001	VIS (M5 x 30 mm).....	1	62	660099001	VIS (M2,6 x 8 mm).....	2
18	513976001	CAPUCHON D'EXTRÉMITÉ	1	40	680966001	ROULEMENT (608RS).....	1	63	670608001	ANNEAU EN C	1
19	620486001	AXE DE ROULEAU AVANT	1	41	740809001	CHAMP.....	1	64	940114189	AUTOCOLLANT DE LOGO.....	1
20	200208014	ENSEMBLE DU CARTER	1	42	680662002	RONDELLE ONDULÉE.....	1	65	940045188	PLAQUETTE SIGNALÉTIQUE	1
21	300027093	ENSEMBLE DU SAC À POUSSIÈRE.....	1	43	514033001	DÉFLECTEUR.....	1	66	987000120	MANUEL D'UTILISATION (960993980) (PAS ILLUSTRÉ)	1
22	760304007	INTERRUPTEUR.....	1	44	660208050	VIS (M4 x 16 mm).....	4				
				45	513973001	PARE-POUSSIÈRE.....	1				



Lijadora de banda R2740

REF.	N/P	DESCRIPCIÓN	CANT.	REF.	N/P	DESCRIPCIÓN	CANT.	REF.	N/P	DESCRIPCIÓN	CANT.
1	9070801	BANDA DE LIJA	1	22	760304007	INTERRUPTOR.....	1	43	514033001	DEFLECTOR.....	1
2	631772001	PLACA DE ROZAMIENTO.....	1	23	280089001	CONJ. DE LA PLACA DE CIRCUITOS	1	44	660208050	TORNILLO (M4 x 16 mm).....	4
3	634155001	PALANCA DE AFLOJE DE TENSIÓN DE LA BANDA	1	24	660031012	TORNILLO (M3,5 x 14 mm).....	2	45	513973001	TAPA CONTRAPOLVO.....	1
4	660024044	TORNILLO (M4 x 16 mm).....	13	25	590924001	ABRAZADERA DEL CORDÓN	1	46	660024015	TORNILLO (M4 x 14 mm, TORX T15)	4
5	200580002	CONJUNTO DEL CUBIERTA DE LA HORQUILLA	1	26	730387038	CORDÓN DE CORRIENTE.....	1	47	660422005	TORNILLO (M4 x 50 mm).....	5
6	671988001	RESORTE (OD 7,6 x 17,78).....	1	27	560801001	PROTECTOR DEL CORDÓN	1	48	660853002	TORNILLO (6-19 x 10 mm).....	2
7	671989001	RESORTE (OD 14,47 x 38,1).....	1	28	200146049	CONJ. DEL INDUCIDO (INCL. PZAS. NÚMS. REF. 29 Y 30).....	1	49	514494001	CORREA DE SINCRONIZACIÓN	1
8	631735001	PLACA DE HORQUILLA.....	1	29	671794001	COJINETE DE BOLAS (608RS).....	1	50	610533001	POLEA GRANDE.....	1
9	302159001	CONJUNTO DE HUSILLO ENGRENAJE	1	30	681064001	COJINETE DE BOLAS (609RZ).....	1	51	610564001	POLEA NO TRACCIONADA.....	1
10	691150001	ARANDELA (OD 9,8 x ID 6,2 x t1)	1	31	302158001	CONJ. DEL CONDUCTO DE EYECCIÓN DE POLVO	1	52	610532001	POLEA DEL MOTOR.....	1
11	660884001	TUERCA (M8)	1	32	200581001	CONJUNTO DEL VENTILADOR DE POLVO	1	53	631806001	ARANDELA (OD 8 x ID 3,5 x t1)	3
12	301187003	MANEJE EL RODILLO.....	1	33	660067001	TORNILLO DE FIJACIÓN (M4,5 x 9 mm)	2	54	660211002	TORNILLO (M3 x 10 mm).....	3
13	691149001	ARANDELA (OD 17,2 x ID 8,2 x t1)	1	34	660434004	TORNILLO (M5 x 21,75 mm).....	1	55	340974001	TAPA DE LA CORREA	1
14	691148001	ARANDELA (OD 19,2 x ID 12,2 x 2)	1	35	901319001	RODILLO DE CERÁMICA.....	1	56	511534002	TAPA DE ESCOBILLA.....	2
15	200380002	CONJUNTO DEL RODILLO DELANTERO	1	36	631786001	ARANDELA (OD 19,74 x ID 5,64 x t2)	1	57	513368001	PORTAESCOBILLA	2
16	200497002	CONJUNTO DEL EJE POSTERIOR	1	37	672066001	TUERCA HEXAGONAL (M5).....	1	58	290255001	CONJ. DE LA ESCOBILLA.....	2
17	631773001	CLIP ANTIESTÁTICA.....	1	38	671990001	RESORTE (OD 7,6 x 17,78).....	1	59	670974003	TUERCA (M5)	1
18	513976001	TAPA EXTREMO	1	39	661154001	TORNILLO (M5 x 30 mm).....	1	60	514498002	DIAL DE VELOCIDAD VARIABLE	1
19	620486001	EJE DE RODILLO DELANTERO	1	40	680966001	COJINETE DE BOLAS (608RS).....	1	61	660024011	TORNILLO (M4 x 28 mm).....	1
20	200208014	CONJUNTO DE LA CAJA.....	1	41	740809001	CAMPO	1	62	660099001	TORNILLO (M2,6 x 8 mm).....	2
21	300027093	CONJUNTO DE SACO CAPTADOR.....	1	42	680662002	ARANDELA ONDULADA.....	1	63	670608001	ARO "C"	1
								64	940114189	ETIQUETA LOGOTIPO	1
								65	940045188	ETIQUETA DE DATOS	1
								66	987000120	MANUAL DEL OPERADOR (960993980) (NO SE ILUSTRA).....	1