

RIDGID

Enrouleur de caméra standard TruSense™



Équipé de la plus grande caméra SeeSnake® disponible, l'enrouleur Standard est l'appareil de choix pour l'inspection des égouts secondaires de grande longueur. Le Standard en lui seul suggère la robustesse, depuis son cadre entièrement métallique jusqu'à sa tête de caméra en inox durci et son câble rigide. La nouvelle technologie TruSense comprend à la fois un capteur d'image à portée dynamique élevée (HDR) ainsi qu'un inclinomètre Tilt-Sense™ sur les moniteurs à connectivité Wi-Fi de la série SeeSnake CSx.

- Les premières têtes de caméra à connectivité des données pour inspection des conduites.
- Le capteur d'image HDR assure une image claire et brillante dans les conduites mal éclairées.
- L'inclinomètre TiltSense affiche l'inclinaison de la caméra à l'intérieur des conduites sur les moniteurs à connectivité Wi-Fi de la série CSx.
- Un système de nivellement automatique assure la stabilité horizontale de l'image.
- Téléchargez l'application gratuite HQx Live pour visualiser et enregistrer les vidéos d'un moniteur de la série CSx sur votre téléphone ou tablette.



Caractéristiques techniques

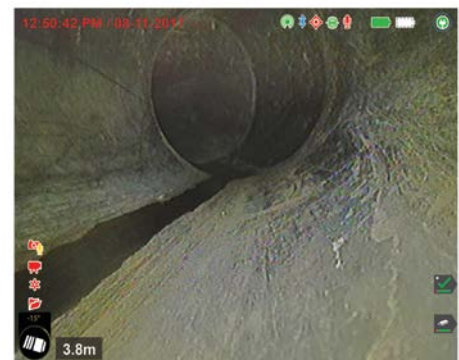
- Tête de caméra fixe ou à nivellement automatique TruSense™ de 35 mm
- Source d'éclairage LED haute intensité
- Longueur de câble 200' (61 m) ou 325' (99 m)
- Diamètre de câble 0,44" (11,2 mm)
- Rayon de courbure minimale du câble 4,5" (114 mm)
- Ø conduites 2" à 12" (51 à 305 mm)
- Capteur 512 Hz FleXmitter® haute puissance
- Dimensions (L x l x H) 32,7" x 17,7" x 29,8" (830 mm x 450 mm x 756 mm)
- Température opérationnelle 14°F à 122°F (-10°C à 50°C)
- Température de stockage 14°F à 158°F (-10°C à 70°C)
- Étanchéité (hors moniteur) IPx5

Commandes

RÉF. CATALOGUE	DESCRIPTION	POIDS (lb.)	(kg)
63583	Enrouleur Standard SL TruSense Ø 35 mm de 325'	54	24
63588	Enrouleur Standard TruSense Ø 35 mm de 325'	54	24
63603	Enrouleur Standard SL TruSense Ø 35 mm de 200'	42	19
63613	Enrouleur Standard TruSense Ø 35 mm de 200'	42	19

Accessoires

RÉF. CATALOGUE	DESCRIPTION
64497	Etoile de guidage de 75 mm pour caméra de 35 mm (lot de 20)
97852	Guide de 85 mm pour caméra de 35 mm (lot de 10)
64502	Guide de 150 mm pour caméra de 35 mm (lot de 10)
93387	Anneau de guidage pour caméra de 35 mm (lot de 4)
97832	Galets de roulement de 75 mm pour tuyaux Ø 6" maxi
17563	Clé pour caméra de 35 mm



HDR

Le capteur d'image à portée dynamique élevée (HDR) assure une meilleure image de conduite.

Pièces de rechange

RÉF. CATALOGUE	DESCRIPTION
63833	Tête de caméra à nivellement automatique TruSense de 35 mm
63838	Tête de caméra fixe TruSense de 35 mm
35103	Câble de connexion SeeSnake Standard de 325' (99 m)
35108	Câble de connexion SeeSnake Standard de 200' (61 m)
64627	Câble d'interconnexion SeeSnake Standard de 33' (10 m)
48543	Tête de caméra NTSC à nivellement automatique de 35 mm
14078	Tête de caméra NTSC fixe de 35 mm



TiltSense™

Ce capteur de données affiche l'inclinaison de la caméra à l'intérieur de la conduite.



000-000-045.10 RIDGID.COM/seesnake

Toutes ventes sont assujetties aux termes et conditions de vente de la Ridge Tool Company. Fiche catalogue n° R-19-G (419) Date d'entrée en vigueur : le 1 février 2019. © 2019 RIDGID, Inc. Les logos Emerson et RIDGID sont des marques déposées par les sociétés Emerson Electric Co. ou RIDGID, Inc. auprès des Etats-Unis entre autres pays. Toutes autres marques de commerce appartiennent à leurs détenteurs respectifs..