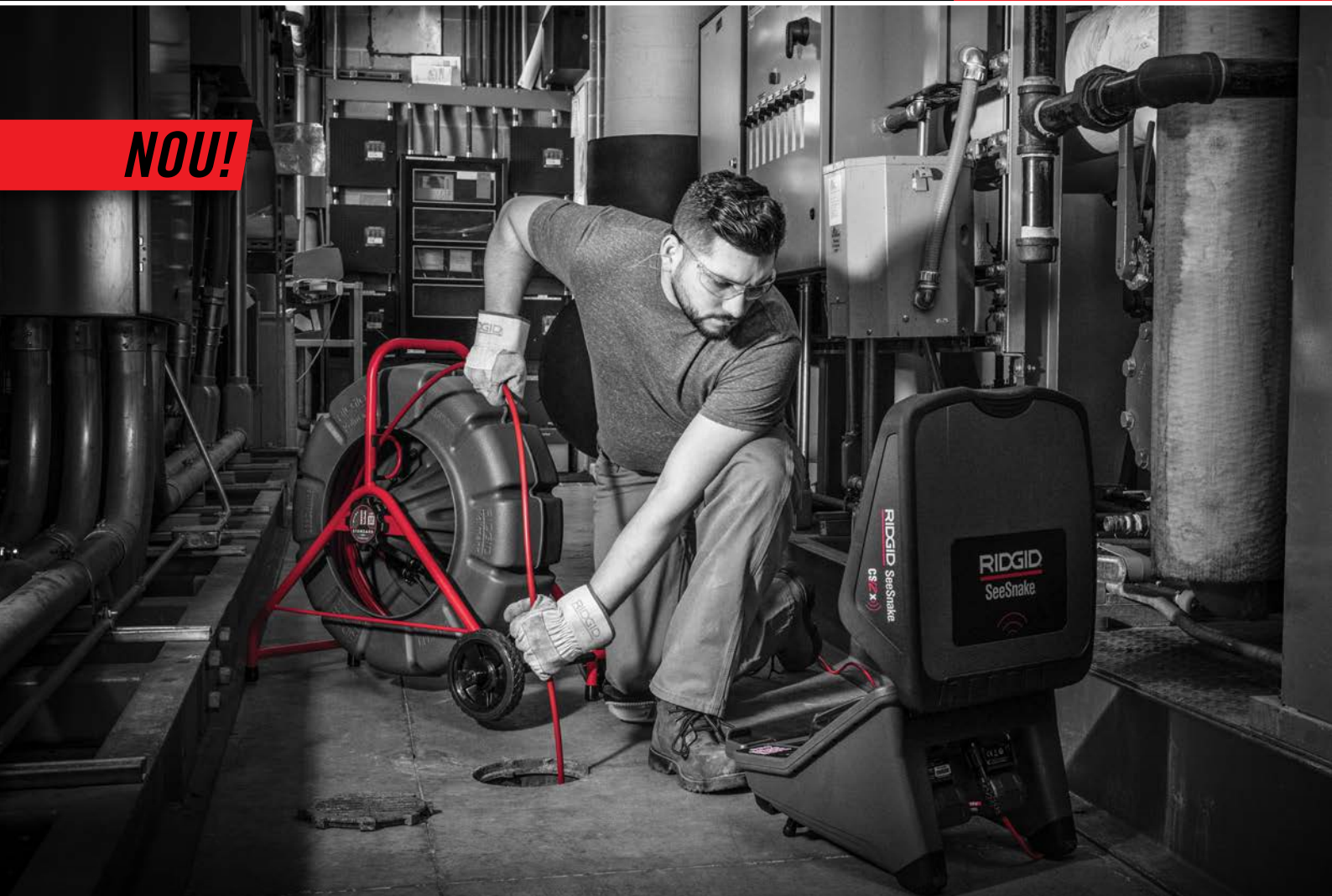


# SeeSnake® cu tehnologie TruSense™

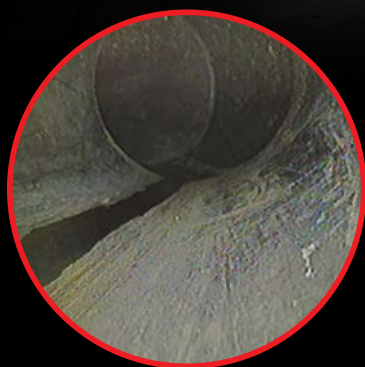
CAMERE DE INSPECȚIE CU DATE REALE ACTIVATE

**RIDGID**

**NOU!**



**HDR**



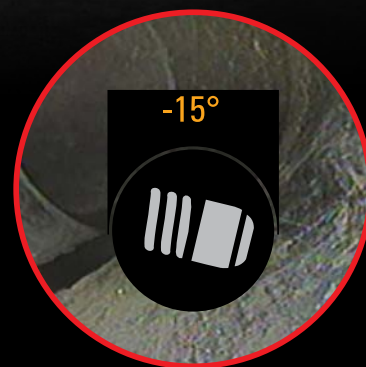
CLARITATE ȘI DETALII MAI BUNE

**SeeSnake** TruSense™



INOVARE CONSTANTĂ

**TiltSense**™



GRADUL DE ÎNCLINARE

## DIFERENȚA SE REGĂSEȘTE ÎN **DETALII**

Vă prezentăm camerele SeeSnake® cu tehnologia TruSense™ care oferă o capacitate ridicată de informare în diagnosticarea instalațiilor sanitare

# CELE MAI BUNE CAMERE DE INSPECȚIE DIN INDUSTRIE

## CAMERE DE INSPECȚIE DE ULTIMĂ GENERAȚIE

Camerele de inspecție SeeSnake Mini și Standard cu TruSense asigură o vizibilitate în interiorul conductelor mult îmbunătățită cu **interval dinamic ridicat (HDR)**, oferind detalii mai clare despre caracteristicile conductei. **TiltSense™** afișează înclinarea (panta) camerei din conductă pe un monitor din seria SeeSnake CSx, care vă va ajuta să diagnosticați chiar și cele mai dificile inspecții.

## RIDGID® SEESNAKE® MINI CU TRUSENSE™

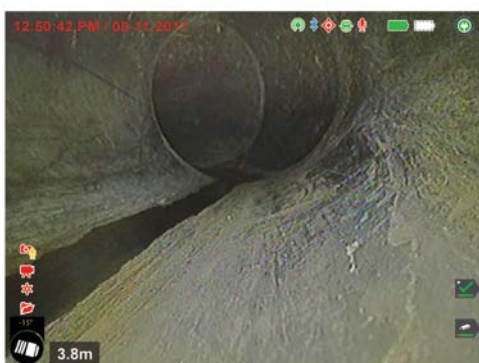
### INSPECTAȚI CONDUCTE ÎNTRE 40 - 200 MM PÂNĂ LA 61 M

Cablul de 200 inch (61 m), moderat de rigid și acționat prin împingere, asigură un echilibru optim între rigiditate și capacitatea de a trece de coturi.

### ȘTIAȚI CĂ...

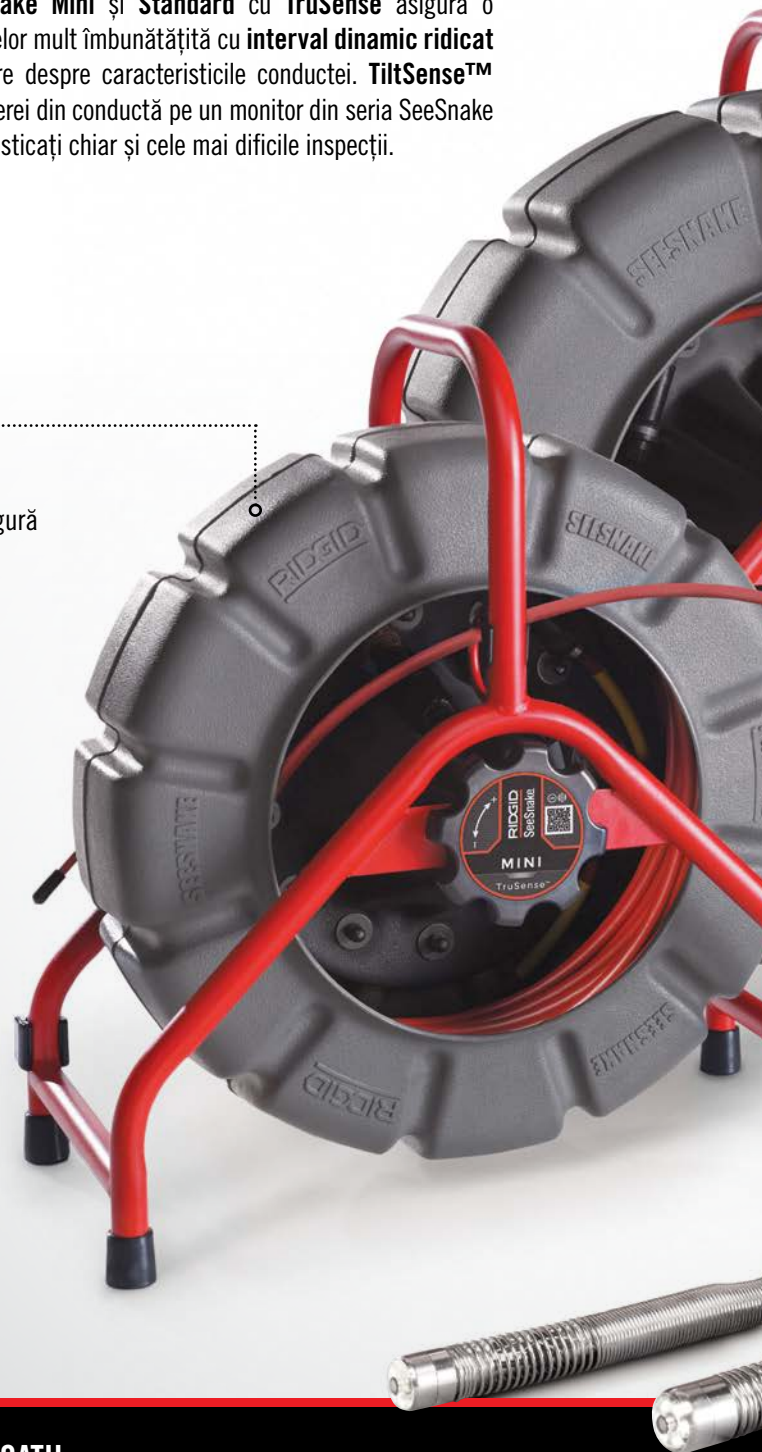


IMAGINE NON-HDR



IMAGINE **HDR** & TiltSense™

- Senzorul de imagine High Dynamic Range (HDR) poate fi activat / dezactivat pe monitoarele SeeSnake CSx
- HDR oferă un raport mai bun pe negru, creând mai mult contrast.
- Pictograma TiltSense de pe monitorul CSx își schimbă culoarea în funcție de pantele negative (maro) și pantele pozitive (albastru).
- Profitați de potențialul tamburului dvs. cu TruSense™ și combinați-l cu un monitor SeeSnake CSx.



### SPECIFICAȚII:

	SEESNAKE MINI 63628
Capul camerei	30 mm TruSense™ autonivelare
Sursa de lumină	LED de mare intensitate
Lungimea cablului împins	61 m (200')
Diametrul cablului împins	9.1 mm (0.36")
Raza minimă de îndoire a cablului împins	76 mm (3")
Diametrul conductei în care poate fi introdus	40 - 200 mm (1½" to 8")
Sonda 512 Hz	FleXmitter de mare putere
Dimensiuni (L x W x H)	519 x 288 x 560 mm (20.4" x 11.3" x 22")
Greutate (kg / lb)	11.8 kg (26 lb)
Temperatura de operare	-10°C - 50°C
Temperatura de depozitare	-10°C - 70°C
Grad de protecție (fără Monitor)	IPx5



## RIDGID® SEESNAKE STANDARD CU TRUSENSE™

### INSPECȚAȚI CONDUCTE ÎNTRE 50 - 300 MM PÂNĂ LA 99 M

Varianta Standard are cel mai rigid cablu de împingere și este disponibilă cu lungimi de până la 325' (99 m) - ceea ce face camera perfectă pentru conducte lungi, în special în conductele de diametre mari, cu puține coturi.

▶ **LINK DE COMUNICARE DATE CU DOUĂ CĂI**

între cameră și monitoarele SeeSnake CSx cu Wi-Fi activat.

▶ **SENZORUL DE IMAGINI CU INTERVAL DINAMIC RIDICAT (HDR)**

oferă imagini luminoase și clare în conductă, în condiții dificile de iluminare.

▶ **TILTSENSE™**

afișează înclinația camerei în conductă pe un monitor de serie CSx.

▶ **CAP DE CAMERĂ CU AUTONIVELARE**

pentru a menține imaginea în poziție verticală.

▶ **LED-URI PUTERNICE, DE INTENSITATE MARE**

pentru vizionare excepțională și durată lungă de viață.

▶ **SONDĂ FLEXMITTER® PUTERNICĂ**

are o rază de acțiune mare și păstrează capacitatea camerei de a intra pe coturi.

▶ **UN SET DE GHIDAJE DE CONDUCTĂ INCLUS**

centrează camera pentru o mai bună imagine în conductă.



### SFATURI ȘI TRUCURI DE INSPECȚARE CU SEESNAKE:

SEESNAKE STANDARD	
63583	63603
35 mm TruSense™ cu autonivelare	
LED de mare intensitate	
99 m (325')	61 m (200')
11.2 mm (0.44")	
114 mm (4.5")	
50 - 300 mm (2" to 12")	
FlexMitter de mare putere	
635 x 356 x 432 mm (25" x 14" x 17")	
24 kg (54 lb)	19 kg (42 lb)
-10°C - 50°C	
-10°C - 70°C	
IPx5	



**MENȚINEȚI LENTILELE  
CURATE**



**UTILIZAȚI GHIDAJE DE  
CONDUCTĂ**



**ATENȚIE EXTREMĂ LA  
MARGINILE ASCUȚITE**



**ATENȚIE CÂND  
INSPECȚAȚI OBIECTE  
DIN PORȚELAN**



**ÎMPINGEȚI BRUSC  
PENTRU A MUTA  
CAMERA**



**NU FOLOSIȚI MAI  
MULTĂ FORȚĂ DECÂT E  
NECESAR**

# CONECTAȚI APLICAȚIA MOBILĂ GRATUITĂ HQX LA MONITORUL CONECTAT LA WI-FI



- Transmiteți live inspecția video prin Wi-Fi la un al doilea ecran
- Înregistrați și examinați imagini, capturați fotografiile
- Creați elemente media PhotoTalk™ (imagini statice cu comentarii audio)
- Partajați elementele media cu clienții dvs. direct din aplicație
- Gestionați lucrările din mers pentru a urmări rezultatele inspecției
- Înregistrați imaginea cu camera frontală și posterioară a telefonului dvs., în plus față de afișajul de pe monitorul CSx
- Controlați de la distanță monitorul din aplicație.
- Actualizați software-ul Monitorului CSx imediat prin aplicație.



Descărcare gratuită pe  
Google Play & App Store



## INFORMAȚII DESPRE COMANDĂ:

Nr. Catalog	Nr. Model	Descriere	Greutate	
			lb	kg
63583	SeeSnake Standard	325' (99 m) Standard 35 mm SL TruSense	65	29.5
63603	SeeSnake Standard	200' (61 m) Standard 35 mm SL TruSense	55	25.0
63628	SeeSnake Mini	200' (61 m) Mini 30 mm SL TruSense	35	15.9

## ACCESORII SEESNAKE MINI:

Nr. Catalog	Descriere	Greutate	
		lb	kg
67312	101 mm Ghidaj în stea, Cameră 30 mm, Pachet de 20	0.66	0.30
95507	75 mm Ghidaj în stea, Cameră 30 mm, Pachet de 6	0.18	0.08
97462	Ghidaj conductă, Cameră 30 mm, Pachet de 6	0.44	0.20
93392	Cerc ghidare, Cameră 30 mm, Pachet de 4	0.04	0.02
17558	Cheie dreaptă, 30 mm	0.04	0.02



Set ghidaj conducte de 35 mm inclus  
cu tamburul SeeSnake Standard

## ACCESORII SEESNAKE STANDARD:

Nr. Catalog	Descriere	Greutate	
		lb	kg
64497	75 mm Ghidaj în stea, Cameră 35 mm, Pachet de 20	0.77	0.35
97852	85 mm Ghidaj conductă, Cameră 35 mm, Pachet de 10	0.77	0.35
64502	150 mm Ghidaj conductă, Cameră 35 mm, Pachet de 10	0.66	0.30
97832	75 mm Cărucior pe role, CONDUCTĂ până la 6"	0.33	0.15
17563	Cheie dreaptă, 35 mm	0.04	0.02
93387	Cerc ghidare, Cameră 35 mm, Pachet de 4	0.5	0.23



Set ghidaj conducte de 30 mm inclus  
cu tamburul SeeSnake Mini



Înregistrează-ți dispozitivul pe  
RIDGID Link™ App

**RĂMÂI CONECTAT • RIDGID.EU/SIGNUP**



RIDGID® are o politică de dezvoltare și îmbunătățire constantă a produselor sale și își rezervă dreptul de a modifica fără o notificare prealabilă caracteristicile tehnice sau designul produselor sale. Pentru o alegere corectă a produselor companiei Ridge Tool vă rugăm să consultați Catalogul Ridge Tool sau site-ul **RIDGID.com**.



© 2019, RIDGID, Inc. Inc. Siglele Emerson și RIDGID sunt mărci înregistrate ale Emerson Electric Co. sau RIDGID, Inc. în SUA și în alte țări. Toate celelalte mărci comerciale aparțin proprietarilor lor.

## DISTRIBUTOR

# RIDGID

Ridge Tool Europe N.V.  
Ondernemerslaan 5428  
B-3800 Sint-Truiden  
Belgium  
RIDGID.ro

Daniel Păduraru  
Mob.: +4 (0)725 354 186  
ridgid.romania@emerson.com  
Customer Service România  
Tel.: +4 (0)374 423 484

# EMERSON